

Scheda dati del prodotto

## AquaLogic BPM Collaboration Edition

Favorire l'integrazione tra persone, processi e conoscenze

AquaLogic BPM Collaboration Edition combina le tecnologie di portali, collaborazione e BPM leader del mercato in un unico prodotto integrato, consentendo alle aziende di supportare e acquisire attività di collaborazione ad hoc associate ai processi di business. ALBPM Collaboration Edition incrementa l'efficienza, il controllo e il riutilizzo integrando tre risorse di grande valore per un'azienda: persone, processi e conoscenze.

### Processi collaborativi end-to-end

Mentre i prodotti BPM indipendenti sono stati determinanti nell'automazione di molti processi di business basati su documenti cartacei, i clienti hanno difficoltà a trovare soluzioni per i tanti processi e flussi di lavoro aziendali che richiedono maggiore contesto e collaborazione tra i partecipanti interessati, oltre agli elenchi di attività da svolgere per portare a termine il lavoro. Sarbanes-Oxley rappresenta un esempio fondamentale della natura dinamica e collaborativa dei processi di business avanzati. Il rispetto del Sarbanes-Oxley Act comporta l'automazione del lavoro di routine, ma anche il coordinamento di numerose attività che non possono essere facilmente automatizzate, tra cui la collaborazione su documenti per la conformità, il lavoro con auditor esterni a scadenze ad hoc, l'invio di documenti da sottoporre ad autorizzazione, l'accesso a sistemi di registrazione e l'archiviazione dei dati storici. Questo tipo di processo di business coinvolge tutti gli elementi del BPM, insieme alla gestione delle collaborazioni e delle conoscenze associate all'uso di un'applicazione composita per portale.

AquaLogic BPM Collaboration Edition unisce tre prodotti leader del mercato, ovvero AquaLogic BPM Suite, AquaLogic Interaction e AquaLogic Interaction Collaboration, integrati l'uno con l'altro per permettere ai clienti una rapida implementazione.

- AquaLogic BPM Suite: suite di prodotti che integra modeling, implementazione, esecuzione e monitoraggio dei processi di business end-to-end per una continua ottimizzazione dell'intero ciclo di vita dei processi di business.
- AquaLogic Interaction: framework di interazione tra portali e utenti per offrire un volume e una varietà di applicazioni composite che riunisce i servizi e integra i contenuti nell'ambito dell'intera azienda.
- AquaLogic Interaction Collaboration: piattaforma di collaborazione integrata che consente agli utenti di condividere e gestire i documenti e le informazioni sui progetti, intervenire a discussioni online e coordinare le attività tramite messaggi di notifica e calendari sincronizzati.

[Integrazione tra le risorse aziendali di maggior valore: persone, processi, conoscenze](#)

**Ottimizza l'intero ciclo di vita dei processi di business:** gli strumenti di progettazione e modeling dei processi di AquaLogic BPM Suite consentono agli utenti aziendali di creare e simulare velocemente i processi che coinvolgono più ruoli e sistemi e permettono agli sviluppatori di integrare servizi e sistemi esterni. Il motore di esecuzione si espande per coordinare le migliaia di attività tra i partecipanti al processo e le applicazioni back-end basate su regole ed eccezioni di processo.

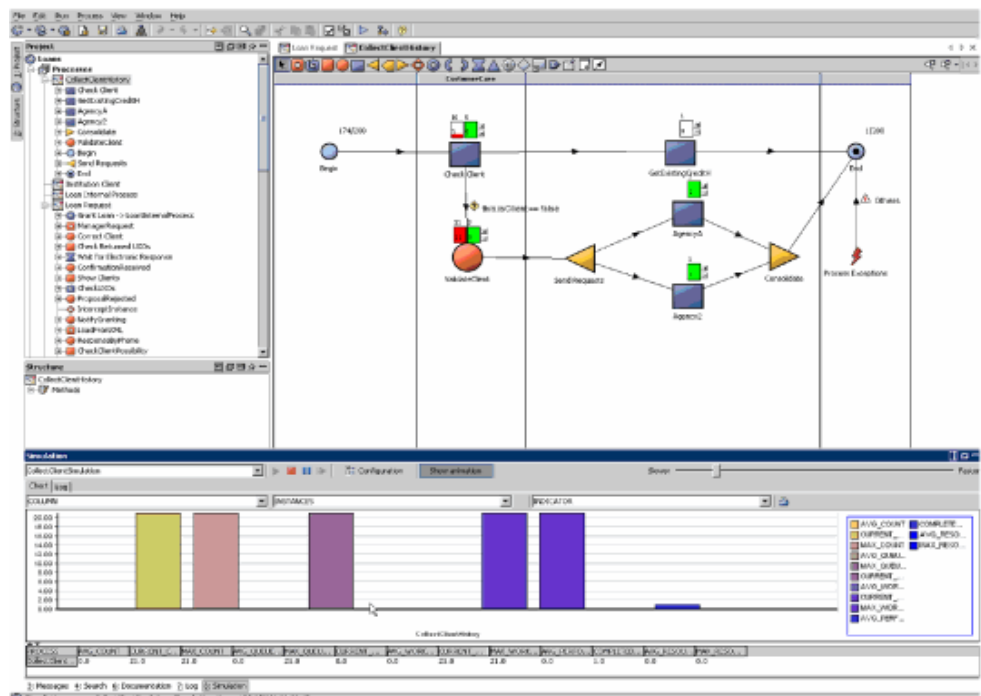
**Integrazione delle conoscenze aziendali tramite i processi:** Knowledge Directory di AquaLogic Interaction offre un accesso trasparente e strutturato alle informazioni all'interno dei sistemi aziendali di origine, strutturati e non strutturati, per creare una tassonomia a livello aziendale o un sistema di gestione delle conoscenze.

Elementi provenienti dai documenti della Knowledge Directory possono essere collegati ai processi di business per fornire contesti e background approfonditi per ogni singola attività all'interno dei processi.

**Esperienza utente personalizzata e uniforme:** gli utenti aziendali possono accedere a tutte queste funzioni tramite un singolo portale front-end basato su AJAX con autenticazione SSO (Single Sign-On) e gestione integrata delle identità aziendali. Il portale supporta una personalizzazione facile e completa in modo da offrire ambienti di lavoro specifici per ciascun ruolo all'interno dell'azienda.

**Collaborazione a ogni livello, in qualsiasi fase:** ALBPM Collaboration Edition comprende tutte le funzioni di AquaLogic Interaction Collaboration, consentendo agli utenti aziendali di impostare spazi collaborativi collegati ai processi di business, che supportino e acquisiscano lavoro ad hoc, non strutturato, associato alle attività del processo.

[ALBPM Suite Designer](#)  
ALBPM Suite Designer è uno strumento grafico di tipo drag-and-drop utilizzato dagli analisti e dagli sviluppatori per modeling, simulazioni e monitoraggio dei processi di business.



### Semplificazione delle operazioni grazie all'integrazione Out-of-the-box

Grazie ad ALBPM WorkSpace Extensions è possibile ottenere una suite perfettamente integrata. Le estensioni forniscono anche la base per l'integrazione del BPM con altri prodotti per i portali, ad esempio BEA WebLogic Portal o IBM WebSphere Portal.

**Integrazione utenti/gruppi:** consente ad AquaLogic BPM Suite di utilizzare il sistema di autenticazione e sicurezza di utenti e gruppi di AquaLogic Interaction, che integra i repository e i database utenti sottostanti.

**Una serie di portlet interattivi e ricchi di funzioni per AquaLogic Interaction:** permette di implementare i processi nel portale e da qui avviarli automaticamente; inoltre, comprende un insieme di portlet altamente interattivi e compatibili con AJAX, che i partecipanti al processo possono utilizzare per gestire il proprio elenco di attività, visualizzare i documenti associati, monitorare i progressi ed esaminare i flussi di lavoro.

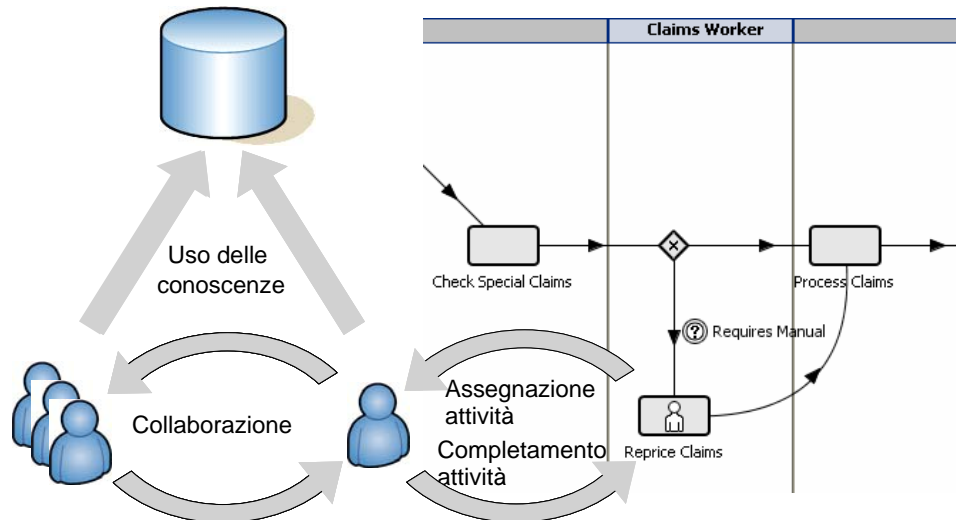
### Integrazione con AquaLogic Interaction

**Collaboration:** è possibile allegare alle istanze del processo oggetti quali documenti controllati in base alla versione, discussioni per argomento, calendari condivisi e notifiche provenienti da ALI Collaboration; inoltre i processi possono essere avviati all'interno dei progetti di ALI Collaboration, permettendo di eseguire le attività del processo in qualsiasi luogo.

**Integrazione di Knowledge Directory:** è possibile allegare alle istanze del processo documenti pubblicati provenienti da Knowledge Directory di AquaLogic Interaction, quali politiche relative ai processi, procedure operative standard e linee guida. Tale funzionalità si estende a tutti gli oggetti integrati in Knowledge Directory dai sistemi di origine, inclusi Documentum, Microsoft SharePoint, FileNet, Microsoft Exchange, Lotus Notes, Windowse Novell File Systems e altri ancora.

### ALBPM Collaboration Edition

Gli utenti finali sfruttano le conoscenze e la collaborazione nell'ambito di un processo di business.



### [Applicazioni composite ideali per AquaLogic BPM Collaboration Edition](#)

- Calcolo delle spese automatizzato
- Amministrazione dei benefit
- Richiesta rimborsi
- Fornitura dei servizi ai clienti
- Assistenza clienti
- Assunzione di dipendenti
- Gestione dei servizi sul campo
- Conformità HIPAA
- Gestione delle risorse umane
- Gestione degli ordini
- Approvvigionamento e sourcing
- Gestione del ciclo di vita dei prodotti
- Gestione dei report
- Gestione del rischio
- Gestione del ciclo vendite
- Sarbanes-Oxley

### [Benefici](#)

AquaLogic BPM Collaboration Edition mantiene la promessa dell'abilitazione ai servizi dell'infrastruttura aziendale. Le aziende che sviluppano applicazioni composite utilizzando questa piattaforma, favoriscono l'interazione tra utente e processo di business, invece di concentrarsi solo su applicazioni e sistemi che spesso limitano la flessibilità dell'attività aziendale.

**Agilità e integrità aziendali:** gestire la conformità alle normative, stabilire cambiamenti controllati in termini di business e obiettivi aziendali, e implementarli in modo diretto e veloce.

**Allineamento dei servizi aziendali:** fornire servizi di sviluppo sempre in linea con gli obiettivi aziendali al fine di ridurre i costi operativi e ottimizzare l'efficienza.

**Gestione della qualità:** identificare soluzioni che conducono a un miglioramento della qualità per ridurre gli sprechi, le rielaborazioni e i resi, nonché migliorare i rapporti con i clienti e diminuire le responsabilità associate ai rischi.

**Ottimizzazione del tempo:** ridurre le latenze nel processo di business identificandole ed eliminandole, ottenendo così migliori time-to-delivery e time-to-market.

### [Informazioni su BEA](#)

BEA Systems, Inc. (NASDAQ: BEAS) è leader mondiale nel settore del software per infrastrutture aziendali e fornisce piattaforme SOA unificate per la trasformazione e l'ottimizzazione del business. I clienti utilizzano le linee di prodotti BEA Tuxedo®, WebLogic® e AquaLogic™ per ridurre le complessità dell'IT e sfruttare le risorse esistenti, al fine di ottenere uno stato di Business LiquidITy™ in cui le risorse aziendali sono libere da vincoli per realizzare il massimo business value e generare nuovi flussi di profitti. Ulteriori informazioni sono disponibili all'indirizzo [bea.com](#).

### [Entrate a far parte della community BEA](#)

BEA è consapevole che le risorse necessarie agli sviluppatori sono diverse da quelle richieste dagli IT manager, e che le sfide che devono affrontare gli architetti sono diverse da quelle degli executive. Ecco perché abbiamo creato quattro esclusive community che consentono di accedere a un gruppo selezionato di colleghi, a un mondo di opinioni condivise e al tipo di informazioni che possono rendere la vostra azienda più incisiva e competitiva. Per iscriversi a una o più delle community BEA, è sufficiente registrarsi online all'indirizzo [bea.com/register](#).

BEA Systems, Inc.  
2315 North First Street  
San Jose, CA 95131  
+1.800.817.4BEA (US)  
+1.408.570.8000  
[bea.com](#)

